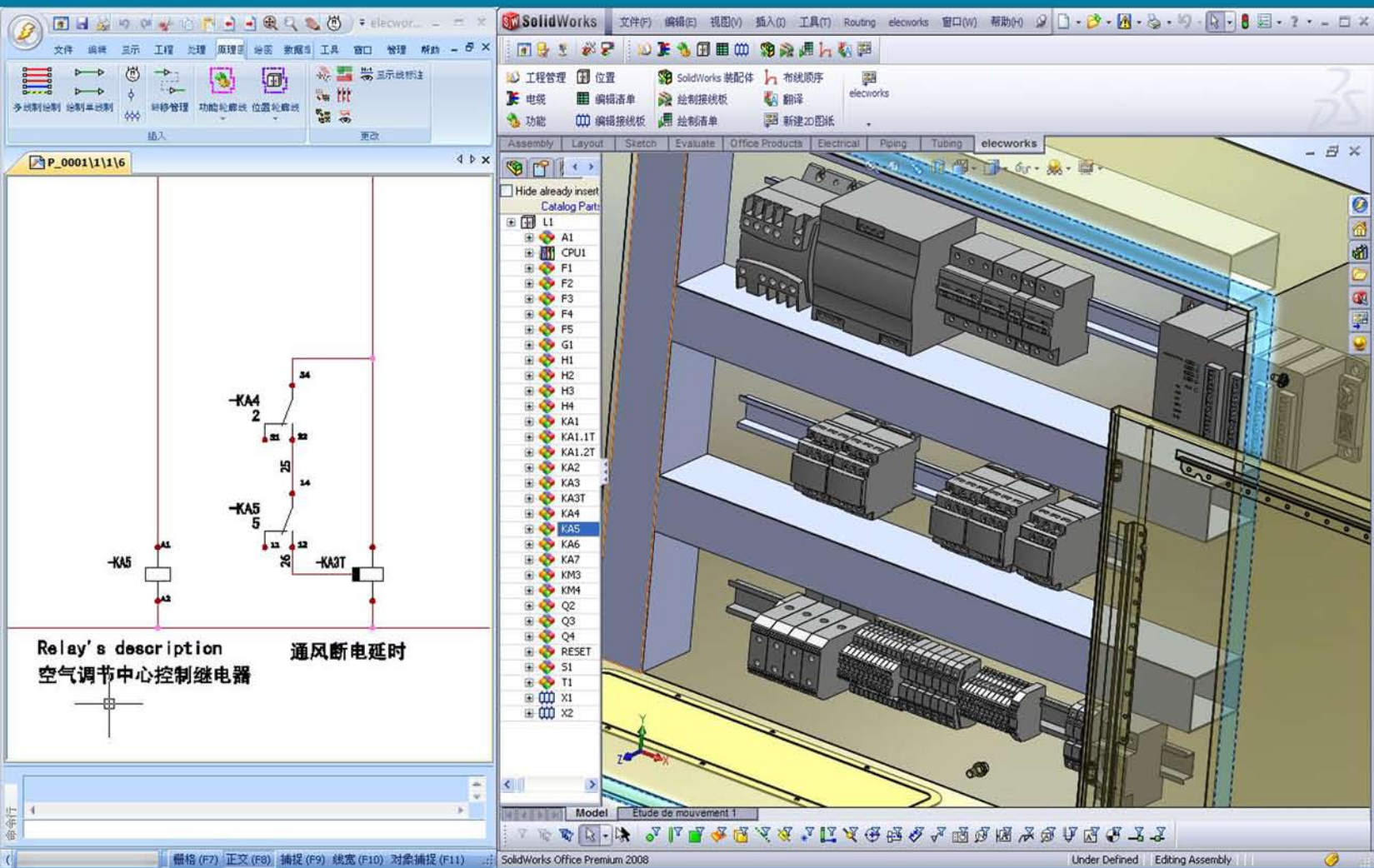


# elecworks™



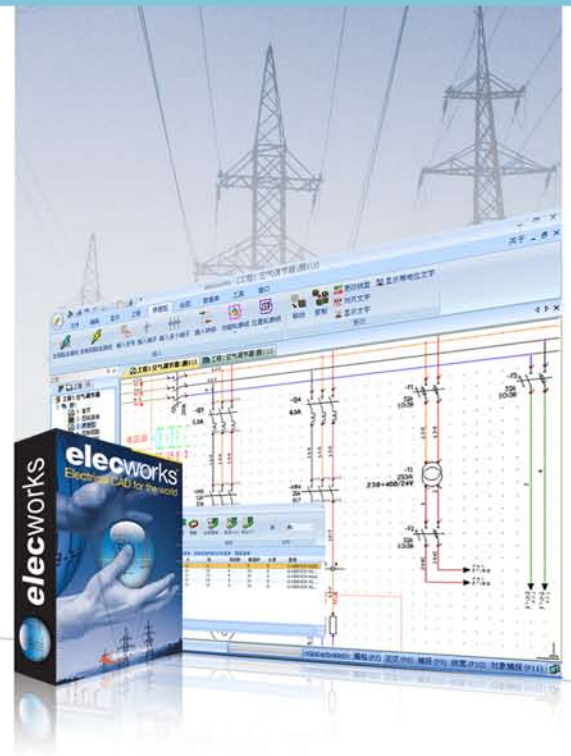
elecworks™ 是一款高端设计软件，工业电气及自动化工程设计解决方案。标准的Windows操作界面，帮助设计师们在更短的时间内完成更出色更准确的设计。

elecworks™ 帮助工程师在项目初期利用布线图工具，在绘制原理图前体现项目设计思路，掌握项目整体规划。并首次采用智能布线，以及国际标准符号库帮助工程师快速高效的绘制图纸。

elecworks™ 作为SolidWorks 解决方案合作伙伴产品，首次将电气设计与机械设计工具融合，真正在设计上实现机电一体化。

## 用户界面

长达20多年的电气CAD软件开发经验，使Trace Software团队能够采用最先进的技术开发出这款革新电气设计领域的产品。elecworks™ 采用全Windows风格操作界面，简单易懂而个性化的菜单栏可以使用户一目了然的应用操作指令快速完成设计。



**elecworks™**  
electrical CAD for the world

W2 - (U-1000 R2V 4G2.5 C)	棕色 +L3-M1:U	L1-5	1	L1-5	+L1-KM3:2/T1	8WA2011-1BF33
	黑色 +L3-M1:V	L2-5	2	L2-5	+L1-KM3:4/T2	8WA2011-1BF33
	灰色 +L3-M1:W	L3-5	3	L3-5	+L1-KM3:6/T3	8WA2011-1BF33
	灰色 +L3-BE1	L1-7	4	L1-7	+L1-KM4:2/T1	8WA2011-1BF33
W3 - (U-1000 R2V 4G16)	黑色 +L3-BE1	L2-7	5	L2-7	+L1-KM4:4/T2	8WA2011-1BF33
	棕色 +L3-BE1	L3-7	6	L3-7	+L1-KM4:6/T3	8WA2011-1BF33
	绿色/黄色 +L1-S2		7		+L1-S3	8WA2011-1BF33



# elecworks™

## 工程数据存储

elecworks™ 将所有的元器件数据, 包括电气符号, 连接线及组件, 电缆的说明数据存储为一个代表设备数字模型的数据库文件, 当您用 elecworks™ 进行设计时, 就是对此数据库文件进行实时的操作。

## 布线方框图

布线方框图将电气图中各设备间的连接用方框图的方式直观的表现 在图纸上. 用户使用方框图可以直接对设备及电缆自定义, 并同时估 算工程基本造价. 方框图中的数据信息能够自动反馈到电气图纸中.

## PLC输入/输出

PLC I/O 编辑功能是 elecworks™ 拥有的一项独特功能. I/O是工程 拥有的众多基本设计功能的一项: 包括PLC型号, 卡片的标准及型号 , 编程软件界面选择, 工程造价以及布线工艺选择等.

## 主要功能

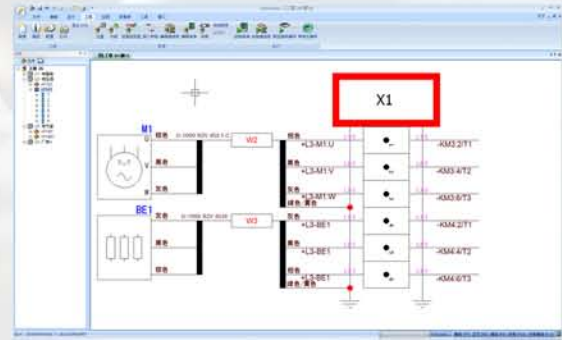
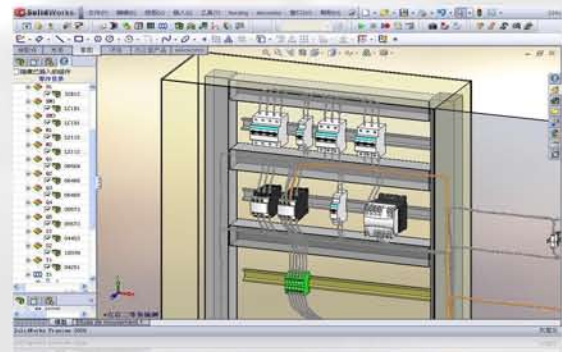
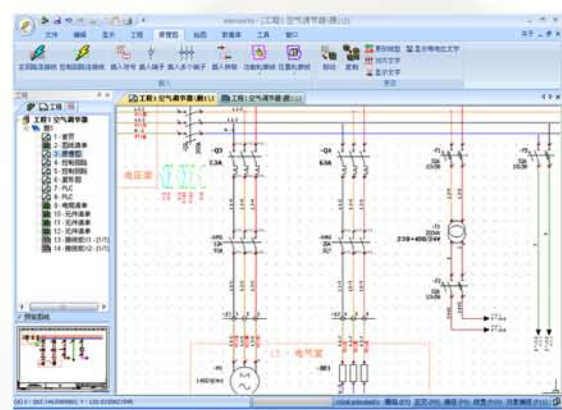
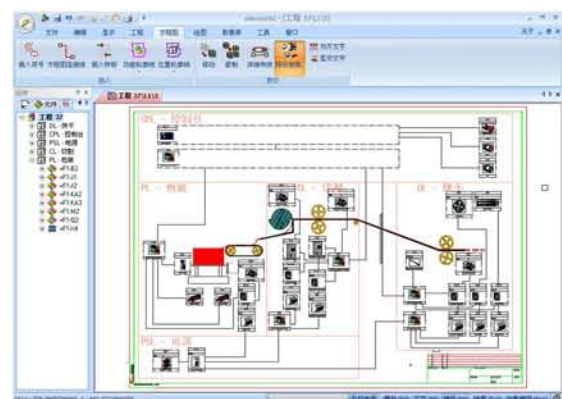
- elecworks™ 拥有所有在电气CAE设计中所需要的功能:
- 图形设计工具, 多连接线绘制, 符号插入, 多标准电气元件库
- 布线方框图设计工具
- 宏编辑功能和库, 实现图纸或工程的复制
- 接线板编辑, 接线板图纸自动生成
- PLC I/O编辑, PLC板编辑
- 制造商数据库, 产品查询, 产品详细分类
- 多标准线号自动编辑, 实时交叉引用
- 基于标准IEC 61346的位置与功能的编辑
- 校对及图框管理
- 工程项目可融入多个类型的文件
- EXCEL界面, PDF格式打印, DWG图纸
- 多国语言翻译工具, 自动更换多个图纸中的语言
- 无需绘图即可创建项目目录清单, ERP界面
- 工程导航工具
- 实时编辑处理清单目录, 用户自定义页面设置, EXCEL文件导出
- 元器件, 电缆, 线号, 图纸, 功能, 位置自动编号
- 多国语言应用界面
- 工程图纸中可同时包含和显示多种语言
- 自带词典智能翻译可将项目自动译成多种语言
- PLC I/O直接导入/导出EXCEL文件
- 创建工程模板
- 多个设计终端同时工作于同一工程

## 与SolidWorks无缝集成

对于应用SolidWorks的设计终端, elecworks™ 可以帮助设计师完成 从2D原理图到3D装配图的转换, 根据原理图自动完成装配图内的 设备布线.

## 技术工艺

elecworks™ 使用世界最先进的软件开发技术, 其设计图纸完全兼容DWG文 件, 实现了与不同图纸间的交流. 基于SQL Server的数据库, XML类型的配 置文件, 以及100%的Unicode编码应用.  
elecworks™ 适用于Windows XP与VISTA操作系统.



达思软件  
 中国北京 西直门外大街135号  
 北京展览馆宾馆6121号  
 邮编 100044

[www.elecworks.cn](http://www.elecworks.cn)  
[china@trace.fr](mailto:china@trace.fr)

